

# iBVD

**Dokument Id**  
5566815519-00013  
**Version**  
5

**Skapad**  
2018-07-02  
**Publicerad**  
2022-05-25



Uppgiftslämnaren reserverar sig för eventuella fel i produktinformationen eller felaktigt registrerade uppgifter och förbehåller sig rätten att korrigera och/eller komplettera produktinformation utan föregående avisering

## 1 GRUNDDATA

### Varubeskrivning

Anslutningsbult, anslutningsdon, anslutningsklämma, anslutningsplatta, fastsättning, uppfångarstativ, kabelhållare, ledningshållare,nockuppfångare, potentialutjämningsklämma, PUS band, rundledare. rännklämma, rörklämma, stuprörshållare, takledningshållare, uppfångarfäste, väggfäste iscon, överfall, skyddskåpa

### Övriga upplysningar

Tillbehör för installation av åskskydd och potentialutjämning.

### Klassificeringar

ETIM >	<ul style="list-style-type: none"> <li>-EC000491 - Jordningsplintklämma</li> <li>-EC000507 - Takledningshållare för åskledare</li> <li>-EC000514 - Koppling för åskledare</li> <li>-EC000511 - Rörjordningsklämma för åskledare</li> <li>-EC000490 - Tillbehör för jordning och åskskydd</li> <li>-EC000493 - Rörjordningsklämma</li> <li>-EC000454 - Kabelklammer</li> <li>-EC002809 - Jordningsband</li> <li>-EC000504 - Rundledare/ledning för åskledare</li> <li>-EC001465 - Anslutningsklämma för jordspett</li> <li>-EC000513 - Anslutningsklämma för åskledare</li> <li>-EC000505 - Uppfångarutrustning för åskledare</li> <li>-EC001626 - Sockel till uppfångarstång för åskledare</li> <li>-EC000028 - Gängad stång</li> <li>-EC000509 - Stånghållare för åskledare</li> <li>-EC000508 - Ledningshållare för åskledare</li> </ul>
BK04 >	
BSAB >	
UNSPSC >	

## Leverantörsuppgifter

**Företagsnamn**  
OBO Bettermann AB

**Organisationsnummer**  
5566815519

**Adress**

**Hemsida**  
www.obobettermann.se

### Miljökontaktperson

**Namn**  
Helen Holmström

**Telefon**  
042-3888204

**E-post**  
holmstrom.helen@obobettermann.se

## 2

## HÅLLBARHETSARBETE

### Företagets certifiering

- ISO 9000
- ISO 14000

### Polycys och riktlinjer

## 3

## INNEHÅLLSDEKLARATION

<b>Kemisk produkt</b>	Nej
<b>Omfattas varan av RoHS-direktivet</b>	Nej
<b>Varans vikt</b>	0,019 - 9,5 kg

### Vara / Delkomponenter

Koncentrationen har beräknats på hela varan

Ingående material /komponenter	Vikt-% i komponent	CAS-nr (alt legering)	EG-nr (alt legering)	Vikt % i produkt	Kommentar
Rostfritt stål EN 1.4301, 8-10,5%, Bedömning på legeringsnivå		12597-68-1	603-108-1	100%	

**Del av materialinnehållet som är deklarerat** 100%

### Särskilt farliga ämnen

Varan innehåller INTE några ämnen med särskilt farliga egenskaper (Substances of very high concern, SVHC-ämnen) som finns med på kandidatförteckningen i en koncentration som överstiger 0,1 vikts-%

**Utgåva av kandidatförteckningen som har använts**  
2021-10-11

### Nanomaterial

**Innehåller produkten tillsatt nanomaterial, som är medvetet tillsatta för att uppnå en viss funktion?:** Nej

### Tillsatt högflourerade ämnen (PFAS)

**Innehåller produkten tillsatt högflourerade ämnen (PFAS), som är aktivt tillsatta för att uppnå en specifik funktion?:** Vet ej

### Övrigt

Ämnen är redovisade ned till 0,01% viktprocent enligt iBVDs redovisningskrav. Eventuell avvikelser från redovisningskraven redovisas nedan

4

## RÅVAROR

### Återvunnet material

**Innehåller varan återvunnet material:** Nej

### Träråvara

**Träråvara ingår i varan:** Nej

5

## MILJÖPÅVERKAN

**Finns en miljövarudeklaration framtagen enligt EN15804 eller ISO14025 för varan**

Nej

**Finns annan miljövarudeklaration**

Ja

6

## DISTRIBUTION

**Beskrivning av emballagehantering för distribution av varan**

Levereras i pappkartong som kan återvinnas. Anknutet till speditorsfirmans återvinningsprogram.

7

**BYGGSCKEDET**

Ställer varan särskilda krav vid lagring? Nej

Ställer varan särskilda krav på omgivande byggvaror? Nej

8

**BRUKSSKEDET**

Finns skötselanvisningar/skötselråd? Nej

Finns en energimärkning enligt energimärkningsdirektivet (2017/1369/EU) för varan? Ej relevant

9

**RIVNING**

Kräver varan särskilda åtgärder för skydd av hälsa och miljö vid rivning/demontering? Nej

10

**AVFALLSHANTERING**

Omfattas den levererade varan av förordningen (2014:1075) om producentansvar för elektriska och elektroniska produkter när den blir avfall? Nej

Är återanvändning möjlig för hela eller delar av varan? Ja

hela varan kan återanvändas

Är materialåtervinning möjlig för hela eller delar av varan? Ja

hela varan återvinns som stål

Är energiåtervinning möjlig för hela eller delar av varan? Nej

Har leverantören restriktioner och rekommendationer för återanvändning, material- eller energiåtervinning eller deponering? Nej

När den levererade varan blir avfall, klassas den då som farligt avfall? Nej

Avfallskod (EWC) för den levererade varan 170405

E-nummer	Leverantörens artikelnummer	GTIN
06 813 06	5051509	4012195386650
06 813 40	5202833	4012195403814
06 813 44	5215552	4012195407294
06 813 47	5217075	4012195407959
06 813 78	5311551	4012195417910
06 814 11	5350905	4012195426912
06 814 40	5106141	4012195900436
06 814 57	5057515	4012195388579
06 814 58	5057523	4012195388630
06 814 59	5057558	4012195388692
06 814 62	5057930	4012195805519
06 814 64	1167006	4012195432371
06 814 65	1167014	4012195432432
06 814 66	1167022	4012195432494
06 814 67	1167030	4012195432555
06 814 68	1167049	4012195432616
06 814 73	5057922	4012195805458
06 814 85	5015890	4012195033738
06 815 07	5021 23 5	4012195680529
06 815 11	5203015	4012195038269
06 815 19	5001617	4012195635239
06 815 26	5316459	4012195433729
06 815 41	5403330	4012195613572
06 815 61	5313023	4012195740476
06 815 65	5408968	4012195670148
06 815 66	5408969	4012195674931
06 815 76	5408971	4012195674948
06 815 77	5408972	4012195674979
06 815 78	5408973	4012195674986
06 815 79	5403335	4012195670735
06 815 80	5215595	4012195812357
06 815 83	5207347	4012195404835
06 815 88	5326311	4012195422471
06 815 97	5304176	4012195892809
06 816 04	5202510	4012196379965
06 816 05	5311590	4012195925446
06 816 19	5408022	4012195674689
06 816 20	5408036	4012195674719
06 816 21	5408056	4012195699668
06 816 24	5057599	4012195699651
06 816 25	5408026	4012195674696
06 816 26	5408028	4012195674702

06 816 27	5408952	4012195670087
06 816 28	5408954	4012195670094
06 816 31	5215439	4012195407171
06 816 35	5317208	4012195893158
06 814 83	5015880	4012195033615
06 814 84	5015884	4012195033677
		4012195801375

**Produktdatablad****Prestandadeklaration****Säkerhetsblad****Miljövarudeklaration** MILJÖ\_34378\_0681300.pdf**Skötselansvisning****Övriga bifogade dokument**

-001532101194-Crossbar\_for equipotential\_busbar.pdf  
-001532118194-Earthing\_pipe\_clamp\_VA.pdf  
-001532126194-Clamp\_lock\_for\_earthing\_pipe\_clamp.pdf  
-001532129194-Installation\_strip\_for\_earthing\_pipe\_clamp.pdf  
-001532175194-Earthing\_terminal\_type\_951.pdf  
-001532613194-Round\_conductor\_\_stainless\_steel.pdf  
-001532711194-Air-termination\_rod\_holder\_for\_sloping\_roof.pdf  
-001532714194-Air-termination\_rod\_holder\_for\_ridge\_tiles.pdf  
-001532743194-isFang\_air-termination\_rod\_stand.pdf  
-001532757194-isFang-3B\_threaded\_rod.pdf  
-001532778194-isFang\_support\_for\_wall\_mounting\_\_200\_300\_mm\_spacing.pdf  
-001532872194-Roof\_cable\_holder\_for\_slated\_roofs\_\_Rd\_8.pdf  
-001532897194-Roof\_conductor\_holder\_for\_tiled\_\_slated\_and\_corrugated\_roofs\_\_Rd\_8.pdf  
-001532946194-Screwless\_conductor\_bracket\_for\_Rd\_8\_mm\_\_through-way\_\_7\_mm.pdf  
-001533095194-Vario\_quick\_connector\_Rd\_8-10x16 (1).pdf  
-001533095194-Vario\_quick\_connector\_Rd\_8-10x16.pdf  
-001533642194-Potential\_connection.pdf  
-001533645194-VA\_cable\_bracket.pdf  
-001533722194-Potential\_connection\_clamp\_for\_mounting\_on\_isFang.pdf  
-001533725194-Connection\_plate\_for\_one\_isCon\_\_conductor.pdf  
-001533728194-Connection\_plate\_for\_two\_isCon\_\_conductor.pdf  
-001533738194-isFang\_support\_for\_wall\_mounting\_\_30\_mm\_spacing.pdf  
-001566254191-Clamp\_clip\_\_screen\_connection.pdf  
-002125741194-Roof\_conductor\_holder\_for\_ridge\_tiles\_\_metal\_roofs\_\_Rd\_8.pdf  
-002134556194-Connection\_clamp\_for\_earth\_rod\_\_universal.pdf  
-002134864194-Diagonal\_clamp.pdf  
-002134897194-Ridge\_conductor\_holder\_with\_tensioning\_spring.pdf  
-002134911194-Roof\_conductor\_holder\_for\_ridge\_tiles\_\_185\_260\_mm\_\_Rd\_8.pdf  
-002134930194-Roof\_conductor\_holder\_for\_tiled\_roofs\_\_Rd\_8 (1).pdf  
-002134930194-Roof\_conductor\_holder\_for\_tiled\_roofs\_\_Rd\_8.pdf  
-6191215\_1171533\_bvb.pdf  
-Bilder\_iBVD\_00013.pdf

## Miljödeklaration för elektriska produkter version 05

<b>Produktgrupp: Potentialutjämnning samt åskskyddsmaterial</b>	<b>Uppgiftslämnare: Jan Ardlid</b>
E-nummer: 06 813 00-06 815 15 E 52 709 80-52 710 72	Företag: OBO Bettermann AB
Tillverkare: OBO Bettermann GmbH & Co.	Adress: Florettgatan 20 254 67 Helsingborg
Utskriftsdatum: 2007-08-13	Telefon: 042-388200

Krav	Lagstadgade krav	Krav uppfyllda			Kommentarer
		Ja	Nej	Ej Rel.	
<b>1</b>	<b>Miljöanpassad konstruktion/återvinning</b>				
1.1	Produkterna är konstruerade för enkel demontering av stora detaljer i samband med återvinning. (Detta gäller om produkterna innehåller miljöfarliga ämnen eller är så stora att de kan förväntas demonteras vid skrotning).*			X	
1.2	Stora plastdetaljer består av material som är lätt att återvinna.			X	
1.3	Alla plastdetaljer över 50 g är märkta enligt ISO 11469.		X		
1.4	Produkterna är fria från ämnen som bryter ned ozonskiktet (bl.a. CFC och HCFC).*	X	X		
1.5	Produkterna är fria från PCB.	X	X		
1.6	Produkterna är fria från kvicksilver.*	X	X		
1.7	Produkterna är fria från bly med undantag för bly i lödförbindningar.		X		
1.8	Produkterna är fria från bromerade flamskyddsmedel (PBB, PBDE och PBDE).*		X		
1.9	Produkterna är fria från PVC* i kablar och ledningar			X	
1.10	Produkterna är fria från PVC* i övriga delar			X	
1.11	Produkterna är fria från kadmium.	X	X		
1.12	Produkterna är fria från batterier, definierade som miljöfarliga enligt EU direktivet 91/157/EEC.			X	
1.13	Produkterna är fria från lösningsmedelsbaserade färger/och lacker.		X		
1.14	Produkterna är fria från metallpigment eller övriga miljöfarliga ämnen i färger/lacker eller plaster.		X		
<b>2</b>	<b>Elsäkerhet, elektromagnetisk kompatibilitet EMC etc.</b>				
2.1	Produkterna uppfyller aktuella nationella och internationella elsäkerhetsbestämmelser.*	X	X		
2.2	Produkterna uppfyller aktuella nationella och internationella EMC-bestämmelser.*	X	X		
2.3	Produkterna är tredjepartcertifierade för elsäkerhet och EMC.*		X		
2.4	Produkterna har CE-märkning.*	X	X		
<b>3</b>	<b>Förpackning</b>				
3.1	Produkternas förpackningsmaterial är återvinningsbart.			X	
3.2	System finns för återtagande av förpackningar.			X	
3.3	Företaget är anslutet till/har ett eget system för insamling och återvinning av förpackningar.*	X	X		
3.4	Förpackningar av plast är märkta enl. DIN 6120.			X	
3.5	Förpackningsmaterialet är fritt från PVC.		X		
<b>4.</b>	<b>Miljöpolicy</b>				
4.1	Företaget har en dokumenterad miljöpolicy.*		X		
4.2	Företagets fabrik/-er är EMAS-certifierade*		X		
4.3	Företagets fabrik/-er är ISO 14000-certifierade		X		
4.4	Ansluten till El-kretsen			X	

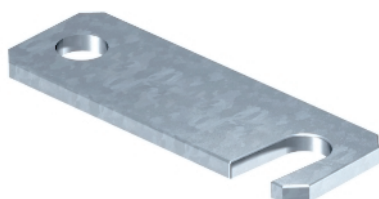






## Crossbar for equipotential busbar

- To clamp the flat conductors 30 x 3.5 and 40 x 5
- Suitable for equipotential busbar BigBar, type 1802



**Type** Connection  
option

Pack. Weight  
pcs kg/100 pcs.

**Item No.**

**1802 KL** | FL20-FL40

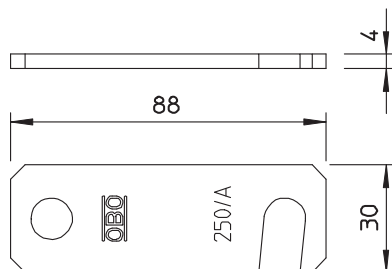
1

7,000

**5015890**

**V2A** Stainless steel, grade 304

### Dimensions



## Earthing pipe clamp VA



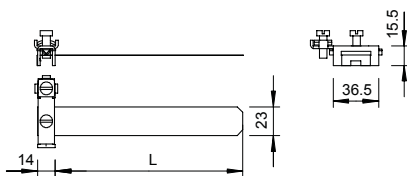
CE

- For pipes of  $\varnothing$  3/8 - 6"
- Connection options: Max. 2 cables 2.5-25 mm<sup>2</sup>
- Round conductor Rd 8
- Clip element, bolts and tightening strap made of rustproof stainless steel (VA)

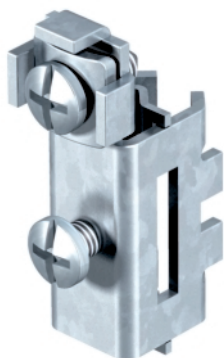
Type	for pipe $\varnothing$ inch	Dimen- sion L mm	for pipe $\varnothing$ mm	Pack. pcs	Weight kg/100 pcs.	Item No.
927 1	3/8-1 1/2	200	17,2-48	10	7,780	5057515
927 2	3/8-4	395	17,2-114	10	8,550	5057523
927 4	3/8-6	555	17,2-185	10	8,900	5057558

**V2A** Stainless steel, grade 304

### Dimensions



## Clamp lock for earthing pipe clamp



- Connection option: max. 2 conductors 2.5-25 mm<sup>2</sup>
- Possible to connect round conductor Rd 8

**Type**

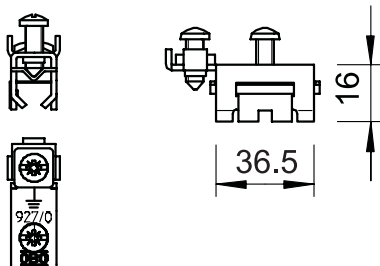
927 SCH-K-VA

Pack. Weight  
pcs kg/100 pcs.

20 4,700 5057930

**V2A** Stainless steel, grade 304

### Dimensions



## Installation strip for earthing pipe clamp



- 40 m roll
- Ready for transport and installation in unroll pack

Type	Dimension B mm	Dimension H mm	Pack. m	Weight kg/100 m	Item No.
927 BAND-VA	23	0,3	40	6,000	5057922

**V2A** Stainless steel, grade 304

■ Dimensions

## Earthing terminal type 951

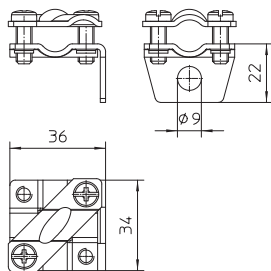


- Longitudinal and transverse conductor routing
- With 1 attaching hole  $\varnothing$  9 mm
- With 2 cylinder bolts M6 x 16

Type	Shipping box pcs	Pack. pcs	Weight kg/100 pcs.	Item No.
951	120	10	5,400	5051509

**V2A** Stainless steel, grade 304

### Dimensions



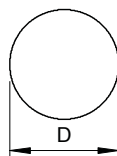
## Round conductor, stainless steel



- According to DIN EN 62561-2 (VDE 0185-561-2)
- Corresponds to the requirements of VDE 0185-305 (IEC 62305)
- RD 10-V4A for applications in the earth
- According to the foundation earthing standard DIN 18014, V4A is required in the earth

Type	Nominal size Ø mm	Cross-section mm <sup>2</sup>	Normal ring ca. m	Normal ring ca. kg	Weight kg/100 m	Item No.
RD 8-V2A	8	50	125	50	40,000	5021235
RD 10-V2A	10	78	50	32	63,000	5021227
RD 10-V2A	10	78	80	50	63,000	5021239
RD 8-V4A	8	50	125	50	40,000	5021644
RD 10-V4A 20	10	78	20	12	63,000	5021640
RD 10-V4A	10	78	50	32	63,000	5021642
RD 10-V4A	10	78	80	50	63,000	5021647

### Dimensions



**V2A** Stainless steel, grade 304 **V4A** Stainless steel, 316Ti / 316L

## Air-termination rod holder for sloping roof



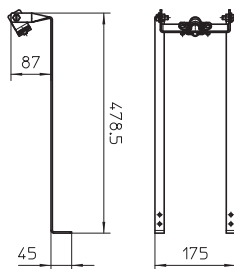
Stand system: rod holder for sloping roofs, for simple, quick and secure fastening of  $\varnothing$  16 mm interception rods.

- System consists of a bracket made of V2A stainless steel
- Quick and easy mounting
- Adjustable angle
- In the case of high interception rods (> 1 m), additional fastening with insulated spaces is necessary

Type	Pack. pcs	Weight kg/100 pcs.	Item No.
SD-Fix	1	81,000	5403335

V2A Stainless steel, grade 304

### Dimensions





## Air-termination rod holder for ridge tiles



Rod holder for ridge tiles, for simple, quick and safe fastening of  $\varnothing$  16 mm interception rods

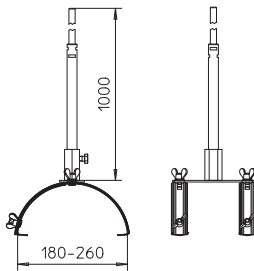
- System consisting of holder made of V2A stainless steel and aluminium interception rod
- Quick and easy mounting thanks to pre-mounted air-termination rod
- Air-termination rod length:
- Air-termination rod length: 1,000 mm
- Width adjustable between 180–260 mm
- Spacing of the ridge holders: 110 mm (5403330)
- Spacing of the ridge holders: 300 mm (5403333)

Application: To protect roof structures such as photovoltaic and TV/SAT systems.

Type	Dimension L mm	Pack. pcs	Weight kg/100 pcs.	Item No.
F-FIX-132	110	1	62,000	5403330
F-Fix-132-300	300	1	78,000	5403333

**V2A** Stainless steel, grade 304

### Dimensions



## isFang air-termination rod stand

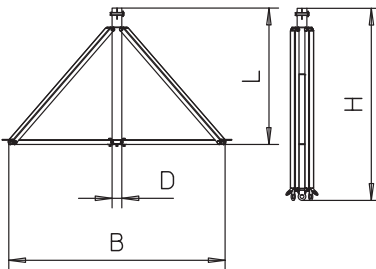


Folding tripod stand for screwless installation of free-standing interception rods with a diameter of 40 mm, e.g. for OBO isCon® cable. Roof slope to max. 5 degrees. Incl. Rd 8–10 crossbar for rapid round conductor fastening. The concrete plinth and threaded rods are to be ordered separately.

Type	Dimension B mm	Dimension D Ø mm	Dimension L mm	Dimension H mm	Pack. pcs	Weight kg/100 pcs.	Item No.
isFang 3B-100 AL	1000	40	600	885	1	380,000	5408966
isFang 3B-150 AL	1500	40	900	1275	1	560,000	5408967
isFang 3B-100	1000	40	600	885	1	620,000	5408968
isFang 3B-150	1500	40	900	1275	1	950,000	5408969

V2A Stainless steel, grade 304 **Alu** Aluminium

### Dimensions



## isFang-3B threaded rod

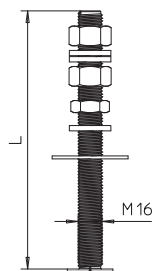


- For fastening on 1, 2, 3 or 4 FangFix concrete bases with tripod stand

Type	Dimension L mm	Pack. pcs	Weight kg/100 pcs.	Item No.
isFang 3B-G1	270	3	48,000	5408971
isFang 3B-G2	340	3	60,400	5408972
isFang 3B-G3	430	3	76,600	5408973
isFang 3B-G4	500	3	75,000	5408905

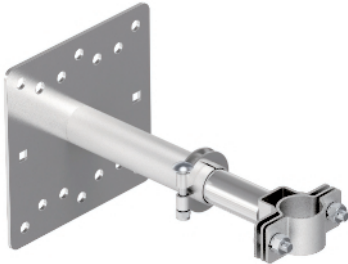
**V2A** Stainless steel, grade 304

### Dimensions



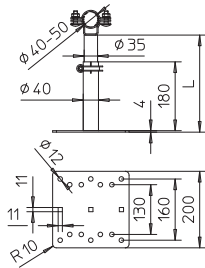
## isFang support for wall mounting, 200–300 mm spacing

Fastening clip to fasten the insulated support pipes on the structure to be protected or on the wall.



Type	Dimension D Ø mm	Dimension L mm	Pack. pcs	Weight kg/100 pcs.	Item No.
isFang TW200	—	300	2	230,000	5408954
<b>V2A</b> Stainless steel, grade 304					

### Dimensions



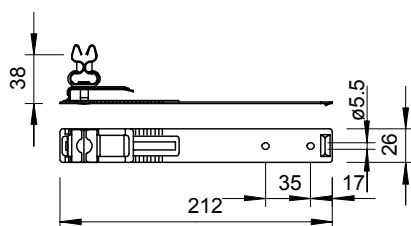
## Roof cable holder for slated roofs, Rd 8

- With  $\varnothing$  5.5 mm drill hole and beading



Type	Fit	Length	Installation	Pack.	Weight	Item No.
	mm	mm	height	pcs	kg/100 pcs.	
			mm			
157 L-VA	Rd 8	212	32	20	8,000	5215439
V2A Stainless steel, grade 304						

### Dimensions



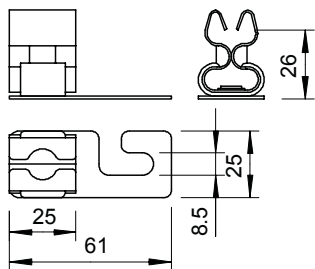
## Roof conductor holder for tiled, slated and corrugated roofs, Rd 8



- Bottom section and conductor holder stainless steel (V2A)
- Bottom section with Ø 8.5 mm slot

Type	Fit mm	Installation height mm	Pack. pcs	Weight kg/100 pcs.	Item No.
159 VA-V	Rd 8	21	20	3,900	5217075
<b>V2A</b> Stainless steel, grade 304					

### Dimensions



## Screwless conductor bracket for Rd 8 mm, through-way Ø 7 mm

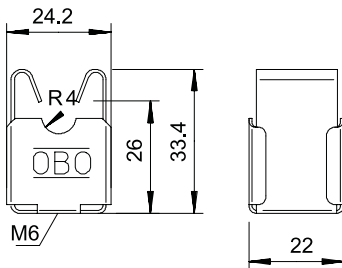


- With female thread M8 or through hole Ø 5 mm
- From stainless steel (V2A)

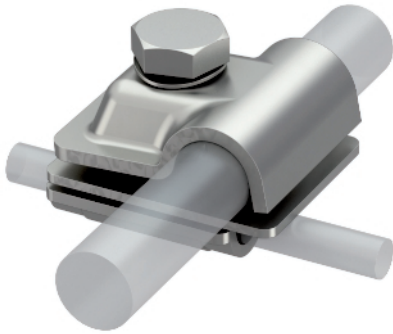
Type	Fit mm	Installation height mm	Pack. pcs	Weight kg/100 pcs.	Item No.
177 20 VA M8	Rd 8	20	20	1,900	5207347

**V2A** Stainless steel, grade 304

### Dimensions



## Vario quick connector Rd 8-10x16

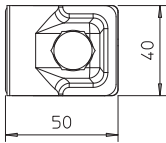
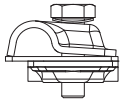


- For T, intersection and parallel connections with adapter plates
- Quick mounting using an M10 x 30 bolt, made from rustproof stainless steel
- With sprung washer to DIN 137
- Corresponds to the requirements of VDE 0185-305 (IEC 62305)

Type	Fit mm	Dimen- sion A mm	Withstand lightning current kA	Pack. pcs	Weight kg/100 pcs.	Item No.
<b>249 8-10X16 VA</b>	8-10X16	—	H/100	10	16,300	<b>5311590</b>

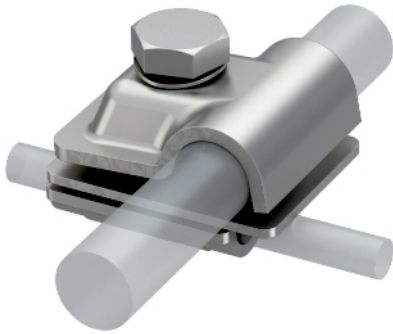
**V2A** Stainless steel, grade 304

### Dimensions





## Vario quick connector Rd 8-10x16

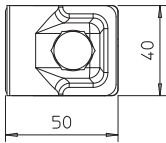
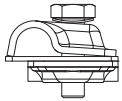


- For T, intersection and parallel connections with adapter plates
- Quick mounting using an M10 x 30 bolt, made from rustproof stainless steel
- With sprung washer to DIN 137
- Corresponds to the requirements of VDE 0185-305 (IEC 62305)

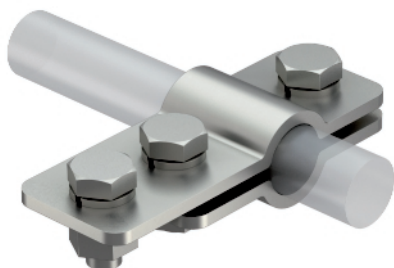
Type	Fit mm	Dimen- sion A mm	Withstand lightning current kA	Pack. pcs	Weight kg/100 pcs.	Item No.
249 8-10X16 VA	8-10X16	—	H/100	10	16,300	5311590

**V2A** Stainless steel, grade 304

### Dimensions



## Potential connection

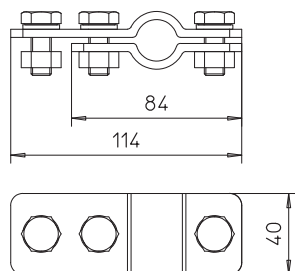


Potential control to avoid surface discharges on the isCon® cable. Installation takes place after the first 1.5 metres.

Type	Fit mm	Pack. pcs	Weight kg/100 pcs.	Item No.
isCon PAE	ø 17-25mm	2	36,500	5408036

**V2A** Stainless steel, grade 304

### Dimensions



## VA cable bracket

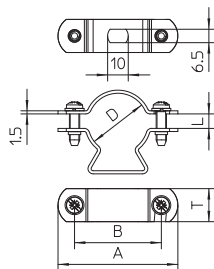


Cable brackets for isCon® cable for mounting on roof/wall structures.

Type	Dimension D Ø mm	Pack. pcs	Weight kg/100 pcs.	Item No.
isCon H VA	23	50	2,850	5408056
isCon H 26 VA	26	20	3,400	5408064

**V2A** Stainless steel, grade 304

### Dimensions



## Potential connection clamp for mounting on isFang

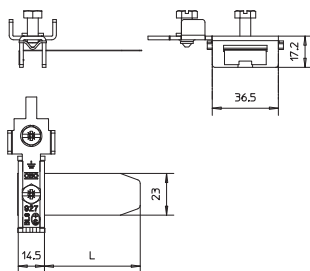


Potential connection for isCon® cable for mounting on insulated air-termination rods of type isFang.

Type	Fit mm	Pack. pcs	Weight kg/100 pcs.	Item No.
927 2 6-K	3/8-4"	10	5,500	5057599

**V2A** Stainless steel, grade 304

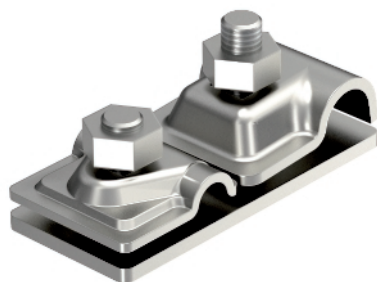
### Dimensions



## Connection plate for one isCon® conductor

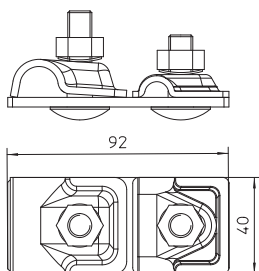


Connection plate to connect an isCon® cable with air-termination rod  $\varnothing$  16 mm.



Type	Dimension	Pack. pcs	Weight kg/100 pcs.	Item No.
isCon AP1-16 VA	16x8-10mm	1	27,400	5408026
<b>V2A</b> Stainless steel, grade 304				

### Dimensions

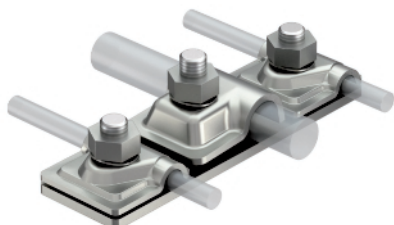


## Connection plate for two isCon® conductor

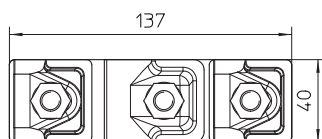


Connection plate to connect two isCon® cables with air-termination rod  $\varnothing$  16 mm.

Type	Dimension	Pack. pcs	Weight kg/100 pcs.	Item No.
isCon AP2-16 VA	16x8-10mm	1	39,500	5408028
V2A	Stainless steel, grade 304			

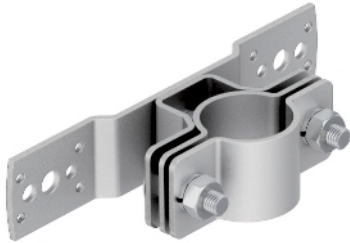


### Dimensions



## isFang support for wall mounting, 30 mm spacing

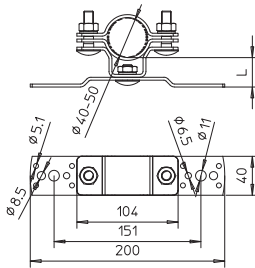
Fastening clip to fasten the insulated support pipes on the structure to be protected or on the wall.



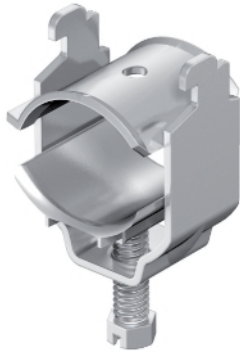
Type	Dimension D Ø mm	Dimension L mm	Pack. pcs	Weight kg/100 pcs.	Item No.
isFang TW30	—	30	2	62,000	5408952

**V2A** Stainless steel, grade 304

### Dimensions



## Clamp clip, screen connection



For electrical connection of the braided shield of stripped cables.

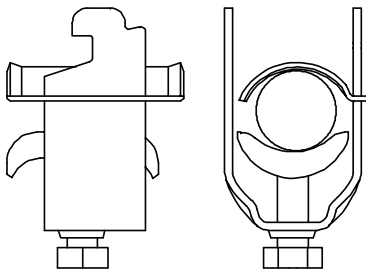
Delivery complete with counter-trough; pressure trough and VA counter-trough.

A cable screen for protection against electromagnetic influences, can also contribute towards equipotential bonding as both ends are connected to the reference potential.

Type	Clamping range D mm	Pack. pcs	Weight kg/100 pcs.	Item No.
2056N SAS 8 VA	4-8	50	2,900	1167006
2056N SAS 12 VA	8-12	50	3,700	1167014
2056N SAS 16 VA	12-16	50	4,200	1167022
2056N SAS 22 VA	16-22	50	4,850	1167030
2056N SAS 28 VA	22-28	50	6,600	1167049

**V2A** Stainless steel, grade 304

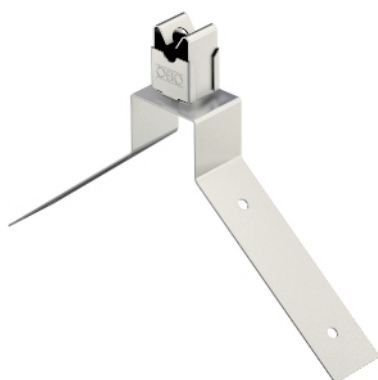
### Dimensions



Type	Clamping range D mm	Dimension A mm	Dimension B mm	Dimension C mm	Dimension G mm	Dimension t mm	Dimension x mm	Dimension H mm	Dimension L mm	Tightening torque Nm
2056N SAS 8 VA	4-8	20	12	28	M6	1,5	—	30	32,5	3
2056N SAS 12 VA	8-12	20	16	34	M6	1,5	—	34	34	3
2056N SAS 16 VA	12-16	20	20	34	M6	1,5	—	38	34	3
2056N SAS 22 VA	16-22	20	27	34	M6	1,5	—	44	34	3
2056N SAS 28 VA	22-28	20	33	34	M6	2	—	51	34	3



## Roof conductor holder for ridge tiles, metal roofs, Rd 8

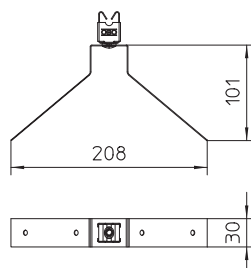


- For round conductors Rd 8
- Suitable for metal roofs

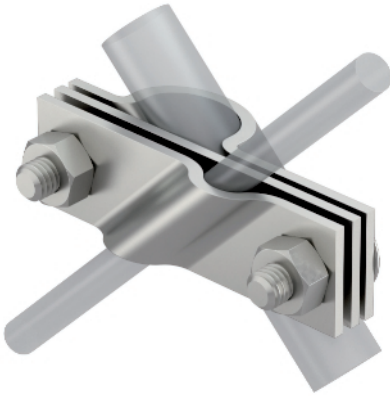
Type	Fit mm	Installation height mm	Pack. pcs	Weight kg/100 pcs.	Item No.
132 P VA	Rd 8	20	20	8,420	5202510

**V2A** Stainless steel, grade 304

### Dimensions



## Connection clamp for earth rod, universal

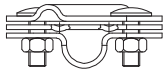
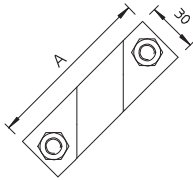


- Meets the requirements of VDE 0185-305-3 (IEC/ EN 62305-3)
- Suitable for connecting round conductors Rd 8-10 or flat conductors to FL 40
- With adapter plate
- Mounted with 2 hexagonal bolts M10 x 30 and 2 hexagonal bolts M10

Type	Dimension A mm	For earth rods mm Ø mm	Fit mm	Pack. pcs	Weight kg/100 pcs.	Item No.
<b>2760 20 VA</b>	101	20	Rd 8-10/FL40	5	32,400	<b>5001617</b>
<b>2760 B-20 VA</b>	101	20	Rd 8-10/FL40	20	32,400	<b>5001625</b>
<b>2760 20 V4A</b>	101	20	Rd 8-10/FL40	5	32,400	<b>5001633</b>
<b>2760 25 V4A</b>	110	25	Rd 8-10/FL40	5	32,400	<b>5001672</b>

**V2A** Stainless steel, grade 304 **V4A** Stainless steel, grade 316 L

### Dimensions



## Diagonal clamp

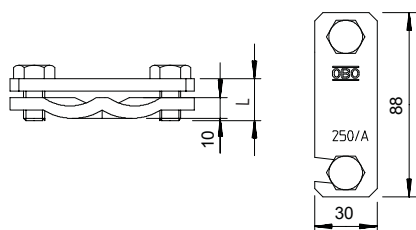


- For reinforced steels  $\varnothing$  6-22 mm and flat conductor 50 x 4
- Installed with screws M10 x 40
- AS version with screws M10 x 20
- Simple installation with open slot

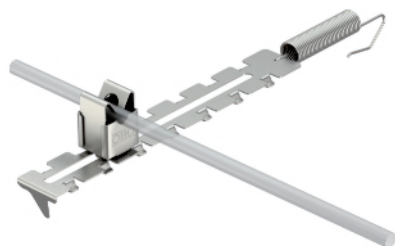
Type	Dimension L mm	Fit mm	Pack. pcs	Weight kg/100 pcs.	Item No.
250 A-VA	40	Rd 6-22/max. FL50	10	28,800	5313023

**V2A** Stainless steel, grade 304

### Dimensions



## Ridge conductor holder with tensioning spring



- For round conductor Rd 8
- Clamping range 280-380 mm

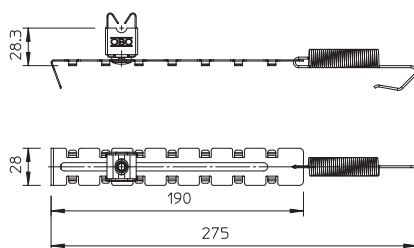
**Type** Fit Installation  
mm height  
mm

**Pack.** **Weight** **Item No.**  
pcs kg/100 pcs.

**132 U** | RD 8 | 20 | 20 | 6,000 | 5203015

**V2A** Stainless steel, grade 304

### Dimensions



## Roof conductor holder for ridge tiles, 185–260 mm, Rd 8



- Adjustable width from 185-260 mm
- Fast installation using wing screw

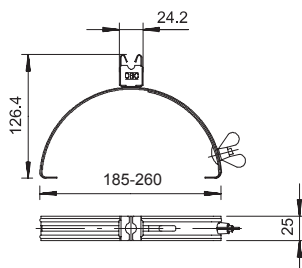
**Type** Fit Installation  
mm height  
mm

**Pack.** **Weight** **Item No.**  
pcs kg/100 pcs.

<b>132 VA</b>	Rd 8	20	20	12,900	<b>5202833</b>
---------------	------	----	----	--------	----------------

**V2A** Stainless steel, grade 304

### Dimensions



## Roof conductor holder for tiled roofs, Rd 8

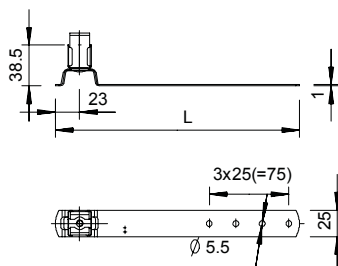


- Conductor holder from stainless steel (V2A)
- Including drill hole in bottom section for quick installation

Type	Fit mm	Installation height mm	Length mm	Pack. pcs	Weight kg/100 pcs.	Item No.
157 F-VA 230	Rd 8	38,5	230	20	8,350	5215552
157 F-VA 280	Rd 8	38,5	280	20	10,170	5215579
157 F-VA 410	Rd 8	38,5	410	20	14,880	5215595

**V2A** Stainless steel, grade 304

### Dimensions



## Roof conductor holder for tiled roofs, Rd 8

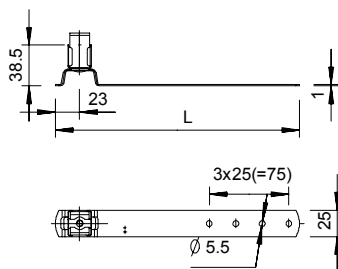


- Conductor holder from stainless steel (V2A)
- Including drill hole in bottom section for quick installation

Type	Fit mm	Installation height mm	Length mm	Pack. pcs	Weight kg/100 pcs.	Item No.
157 F-VA 230	Rd 8	38,5	230	20	8,350	5215552
157 F-VA 280	Rd 8	38,5	280	20	10,170	5215579
157 F-VA 410	Rd 8	38,5	410	20	14,880	5215595

**V2A** Stainless steel, grade 304

### Dimensions



# CERTIFICATE



## ISO 14001:2015

DEKRA Certification Kft. hereby certifies that the organization

### OBO Bettermann Holding GmbH & Co.KG

#### Scope of certification:

Development, production and sales of

- VBS Connection and fastening systems,
- TBS Transient and lightning protection systems,
- KTS Cable support systems,
- BSS Fire protection systems,
- LFS Cable routing systems,
- EGS Device systems
- UFS Under floor systems

#### Certified location:

Hüingsler Ring 52, 58710 Menden, Germany  
(further locations see annex)

has established and maintains an environmental management system according to the above mentioned standard. The conformity was adduced with audit report no. W3418H0049.

Certificate registration no.:	380314153/3	Certificate valid from:	15.03.2019
Validity of previous certificate:	14.03.2019	Certificate valid to:	14.03.2022





# Annex to the Certificate No. 380314153/3

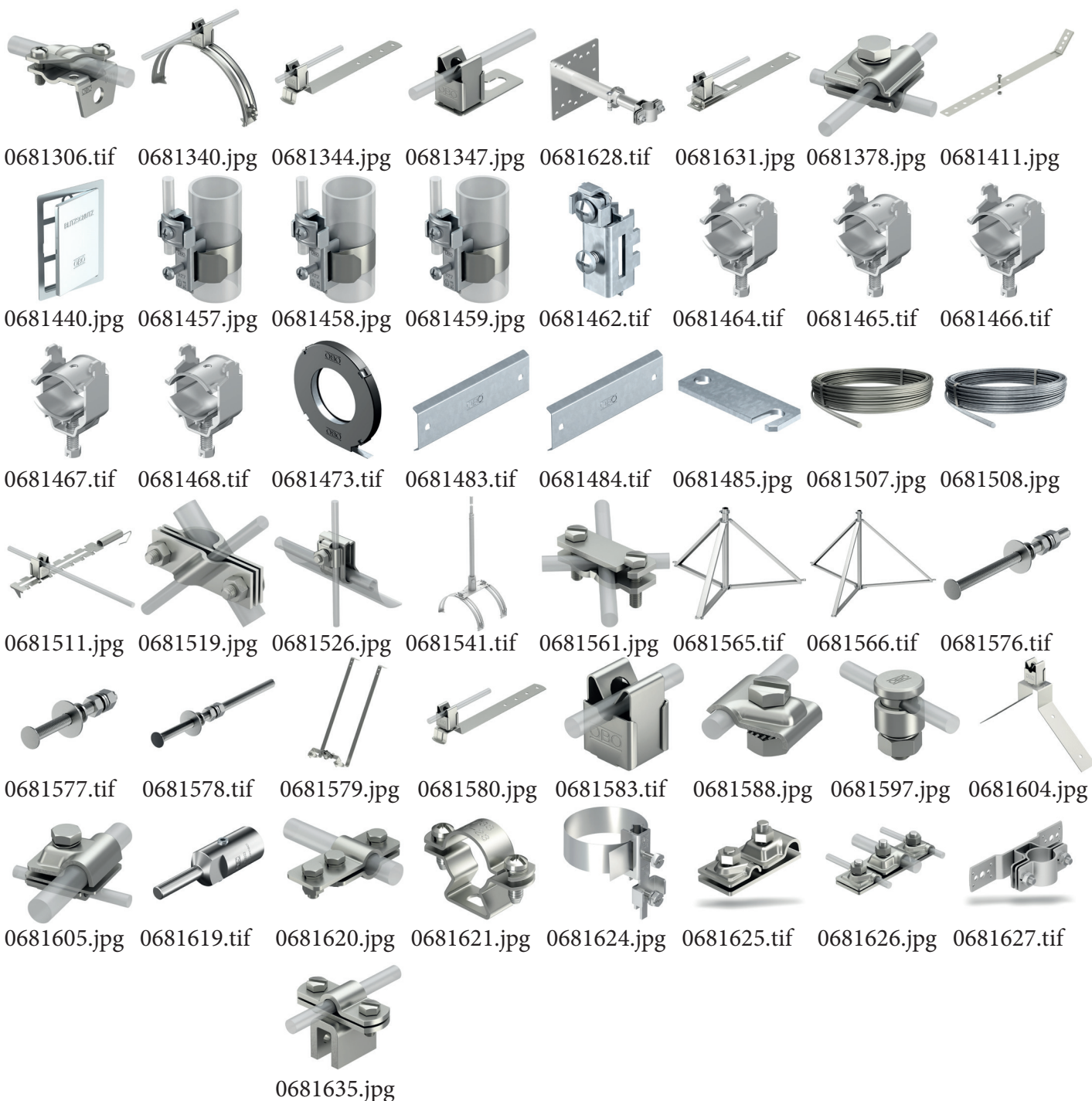
valid from 15.03.2019 to 14.03.2022

The following locations belong to the certificate above:

	Headquarter	Certified location	Scope of certification
	OBO Bettermann Holding GmbH & Co.KG	Hüingser Ring 52 D- 58710 Menden	Development, production and sales of - VBS Connection and fastening systems, - TBS Transient and lightning protection systems, - KTS Cable support systems, - BSS Fire protection systems, - LFS Cable routing systems, - EGS Device systems, - UFS Under floor systems
	Subsidiaries	Certified locations	Scope of certification
1.	OBO Bettermann Produktion Deutschland GmbH & Co.KG	Bahnhofstraße in Böisperde 92 D- 58708 Menden	Development, production and sales of - LFS Cable routing systems, plastic - powder coating, - logistics (incoming goods, storage, dispatch), - training center
2.	OBO Bettermann Produktion Deutschland GmbH & Co.KG	Fischkuhle 31 D- 58710 Menden	Development, production and sales of - VBS Connection and fastening systems, - TBS Transient and lightning protection systems, -BSS Fire Protection systems, - LFS Cable routing systems, steel - logistics (incoming goods, storage, dispatch),
3.	OBTEC GmbH	Hüingser Ring 52 D-58710 Menden	Manufacturing and distribution of fastening elements.



DEKRA Certification Kft.  
Budapest, 11.03.2019



E-nr	OBO artnr:	typbeteckn.	Benämning Svensk Lång
0681306	5051509	951	Jordningsklämma V2A
0681340	5202833	132 VA	Takledningshållare V2A
0681344	5215552	157 F-VA 230	Takledningshållare V2A
0681347	5217075	159 VA-V	Takledningshållare V2A
0681378	5311551	249 8-10 VA	Anslutningsklämma V2A
0681411	5350905	301 V-VA	Stuprörshållare, V2A Universal
0681440	5106141	5800 VA	Inspektionsslucka V2A
0681457	5057515	927 1	Rörklämma V2A, ø17,2-48mm
0681458	5057523	927 2	Rörklämma V2A, ø17,2-114mm
0681459	5057558	927 4	Rörklämma V2A, ø17,2-185mm
0681462	5057930	927 SCH-K-VA	Klämlås för PUS band V2A
0681464	1167006	2056N SAS 8 VA	Kabelhållare V2A ø4-8mm
0681465	1167014	2056N SAS 12VA	Kabelhållare V2A ø8-12mm

<b>E-nr</b>	<b>OBO artnr:</b>	<b>typbeteckn.</b>	<b>Benämning Svensk Lång</b>
0681466	1167022	2056N SAS 16VA	Kabelhållare V2A ø12-16mm
0681467	1167030	2056N SAS 22VA	Kabelhållare V2A ø16-22mm
0681468	1167049	2056N SAS 28VA	Kabelhållare V2A ø22-28mm
0681473	5057922	927 BAND-VA	PUS (Potentialutjämnings) band V2A
0681483	5015880	1802 AH5	Skyddskåpa V2A, BigBar 5 ansl
0681484	5015884	1802 AH10	Skyddskåpa V2A, BigBar 10 ansl
0681485	5015890	1802 KL	Överfall V2A, FL 20x2,5-40x5
0681507	5021 23 5	RD 8-V2A	Rundledare V2A 50mm <sup>2</sup> 8mm
0681508	5021227	RD 10-V2A	Rundledare V2A 78mm <sup>2</sup> 10mm
0681511	5203015	132 U	Takledningshållare V2A
0681519	5001617	2760 20 VA	Anslutningsklämma V2A
0681526	5316459	RK-FIX VA	Rännklämma med fjäder V2A
0681541	5403330	F-FIX-132	Nockuppfångare inkl fäste V2A
0681561	5313023	250 A-VA	Diagonalklämma V2A
0681565	5408968	sFang 3B-100	IsFang uppfångarstativ 1m
0681566	5408969	isFang 3B-150	IsFang uppfångarstativ 1,5m
0681576	5408971	isFang 3B-G1	Fastsättningsbult isFang 1sten
0681577	5408972	isFang 3B-G2	Fastsättningsbult isFang 2 sten
0681578	5408973	isFang 3B-G3	Fastsättningsbult isFang 3sten
0681579	5403335	SD-Fix	Uppfångarfäste lutande tak V2A
0681580	5215595	157 F-VA 410	Takledningshållare V2A
0681583	5207347	177 20 VA M8	Ledningshållare V2A 20mm
0681588	5326311	324 S-VA	Överfall V2A ø8-10
0681597	5304176	5304176	Anslutningsbult V2A, ø8-10
0681604	5202510	133 P VA	Takledningshållare V2A
0681605	5311590	249 8-10x16mm	Anslutningsklämma V2A
0681619	5408022	isCon connect	Anslutningsdon V2A
0681620	5408036	isCon PAE	Potentialanslutningsklämma V2A
0681621	5408056	isCon H VA	Ledningshållare V2A 23mm
0681624	5057599	927 2 6-K	Potentialanslutningsklämma V2A
0681625	5408026	isCon AP1-16 VA	Anslutningsplatta 1 ledare V2A
0681626	5408028	isCon AP2-16 VA	Anslutningsplatta 2 ledare V2A
0681627	5408952	isFang TW30	Väggfäste isCon uppfångare V2A
0681628	5408954	isFang TW200	Väggfäste isFang, V2A
0681631	5215439	157 L-VA	Takledningshållare V2A
0681635	5317208	270 8-10 VA	Falsklämma V2A, ø8-10

Artikelnamn (ex. dimension)	Artikelbeskrivning	Lev artikelnr	E-nummer	Vikt (kg)
Jordningsklämma V2A	Vinkel för anslutning av ledare längs/tvårs med diameter 6-12mm. Monteringshål ø 9mm	5051509	0681306	0,054
Takledningshållare V2A	Ledar fäste för rundledare 8-10mm motnocktegelpannor med bredd 185-260mm	5202833	0681340	0,129
Takledningshållare V2A	Takledningshållare för tegeltak, Rd 8	5215552	0681344	0,083
Takledningshållare V2A	Takledningshållare för tegel- skiffer- och korrugerade plåttak, Rd 8	5217075	0681347	0,039
Anslutningsklämma V2A	Vario-snabbförbindning	5311551	0681378	0,107
Stuprörshållare, V2A Universal	Universal stuprörshållare 60-130 mm	5350905	0681411	0,118
Inspektionslucka V2A	Revisionsdörr	5106141	0681440	0,46
Rörklämma V2A, ø17,2-48mm	Bandjordningshållare VA	5057515	0681457	0,078
Rörklämma V2A, ø17,2-114mm	Bandjordningshållare VA	5057523	0681458	0,086
Rörklämma V2A, ø17,2-185mm	Bandjordningshållare VA	5057558	0681459	0,089
Klämlås för PUS band V2A	Klämlås för bandjordningshållare	5057930	0681462	0,047
Kabelhållare V2A ø4-8mm	Kabelhållare för skärmanslutning ø 4-8mm	1167006	0681464	0,029
Kabelhållare V2A ø8-12mm	Kabelhållare för skärmanslutning ø 8-12mm.	1167014	0681465	0,037
Kabelhållare V2A ø12-16mm	Kabelhållare för skärmanslutning ø12-16mm.	1167022	0681466	0,042
Kabelhållare V2A ø16-22mm	Kabelhållare för skärmanslutning ø 16-22mm.	1167030	0681467	0,048
Kabelhållare V2A ø22-28mm	Kabelhållare för skärmanslutning ø 22-28mm.	1167049	0681468	0,066
PUS (Potentialutjämnings) band V2A	Monteringsband för bandjordningshållare. Rulle 40m	5057922	0681473	2,4
Skyddskåpa V2A, BigBar 5 ansl	Skydd för potentialutjämningssskena BigBar 5 anslutningar	5015880	0681483	0,258
Skyddskåpa V2A, BigBar 10 ansl	Skydd för potentialutjämningssskena BigBar 10 anslutningar	5015884	0681484	0,363
Överfall V2A, FL 20x2,5-40x5	Överfall för potentialutjämningssskena BigBar	5015890	0681485	0,07
Rundledare V2A 50mm <sup>2</sup> 8mm	Rundledare av specialstål	5021235	0681507	0,4
Rundledare V2A 78mm <sup>2</sup> 10mm	Rundledare av specialstål	5021227	0681508	0,63
Takledningshållare V2A	Takledningshållare med spännfjäder	5203015	0681511	0,06
Anslutningsklämma V2A	Anslutningsklämma för jordspett, universal ø20mm	5001617	0681519	0,324
Rännklämma med fjäder V2A	Rostfriklämma RK-FIX för montage på hänggranna, både längs och tvärs	5316459	0681526	0,191
Nockuppfångare inkl fäste V2A	Komplett uppfångare inkl fäste för nocktegel 1,0m.	5403330	0681541	0,62
Diagonalklämma V2A	Diagonalklämma i rostfrittstål 1.4301 för ledare 8-10mm/band 50mm mot armeringsjärn 6-22mm.	5313023	0681561	0,288
IsFang uppfångarstativ 1m	isFang-åskledarmaststativ till isfangmast E0681567-70	5408968	0681565	6,2
IsFang uppfångarstativ 1,5m	isFang-åskledarmaststativ till isfangmast E0681571-75	5408969	0681566	9,5
Fastsättningsbult isFang 1sten	isFang-3B-gångstång	5408971	0681576	0,48
Fastsättningsbult isFang 2 sten	isFang-3B-gångstång	5408972	0681577	0,604
Fastsättningsbult isFang 3sten	isFang-3B-gångstång	5408973	0681578	0,766
Uppfångarfäste lutande tak V2A	Uppfångarstång med fäste för brutet tak	5403335	0681579	0,81
Takledningshållare V2A	Takledningshållare i rostfritt stål för tegeltak för ledare ø 8-10mm.	5215595	0681580	0,149
Ledningshållare V2A 20mm	Skruvlös ledningshållare för ledare ø 8mm, diameter Ø 7 mm	5207347	0681583	0,019
Överfall V2A ø8-10	Överfall för montering på rörklovar/stuprörklovar med hål ø min 9mm	5326311	0681588	0,034
Anslutningsbult V2A, ø8-10	Bult i rostfritt stål med hål för anslutning av rundledare ø 8-10mm.	5304176	0681597	0,068
Takledningshållare V2A	Kramla för montage på plåt eller takpapps nock. För rundledare ø 8mm.	5202510	0681604	0,084
Anslutningsklämma V2A	Klämma för anslutning rostfri tråd 8-10mm/50-78mm <sup>2</sup> till stång 16mm. För t-, kors & parallell	5311590	0681605	0,163
Anslutningsdon V2A	Skruvbar anslutnings element för isCon kabel. Inkl. krympslang insex nyckel	5408022	0681619	0,215
Potentialanslutningsklämma V2A	Klämma för potentialutjämnning av isolering på isCon kabel	5408036	0681620	0,365
Ledningshållare V2A 23mm	Ledningshållare för isCon kabel ø 23mm	5408056	0681621	0,028
Potentialanslutningsklämma V2A	Bandjordningsklämma för potentialutjämnning av laddning på isCon kabel	5057599	0681624	0,055
Anslutningsplatta 1 ledare V2A	Klämma för anslutning av 1st isConledare på uppfångaspets ø16mm	5408026	0681625	0,274
Anslutningsplatta 2 ledare V2A	Klämma för anslutning av 2st isConledare på uppfångaspets ø16mm	5408028	0681626	0,395
Väggfäste isCon uppfångare V2A	Fäste för montering av uppfångare isFang ø 40-50mm. 30mm ut från vägg	5408952	0681627	0,62
Väggfäste isFang, V2A	Fäste för montering av uppfångare isFang ø 40-50mm. 80mm ut från vägg	5408954	0681628	0,63
Takledningshållare V2A	Hållare för montering på skiffertak av ledare ø8mm.	5215439	0681631	0,08
Falsklämma V2A, ø8-10	Hållare för montering på fals max 10mm	5317208	0681635	0,138